

FELVIDÉK

Területe: 49.036 km²

Népessége: 5.380.000 fő, ebből magyar nemzetiségű 573.000 fő (2001)

Vármegyéi: Pozsony, Nyitra, Bars, Hont Nógrád, Borsod, Zemplén, Abaúj- Torna, Sáros, Gömör- Kishont, Szepes, Zólyom, Liptó, Árva, Túróc, Trencsén

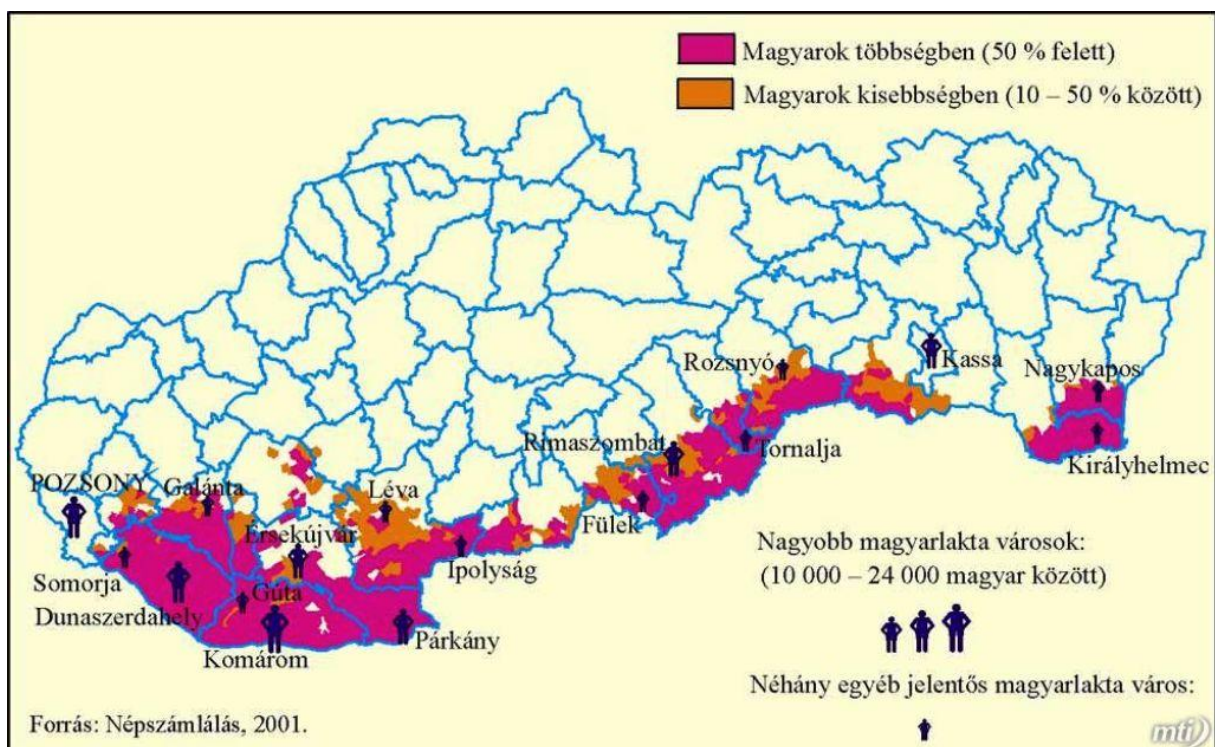
Természeti tájai: Tátra: Magas-Tátra, Liptói-Havasok, Bélai-havasok, Alacsony-Tátra, Nyugati-Tátra. Alföldek: Erdőháti, Dunamenti, Kelet-Szlovákiai

Jelentősebb tavai: Zöld-tó, Poprádi-tó, Csorba-tó, Nagy- Hincó-tó

Folyói: Duna, Vág, Garam, Ipoly, Hernád, Bodrog

Legmagasabb pontja: Gerlachfalvi-csúcs (2655 m)

Magyarok által lakott nagyobb települések: Komárom (22.000fő), Dunaszerdahely (19.000fő), Pozsony (16.000fő), Érsekújvár (12.000fő)



Magyarok által sűrűn lakott területek: Csallóköz-Dél-Mátyusföld, Párkány-vidék (Alsó-Garam mente), Ipolynyék-vidéke (DK-Hont), Dél-Gömör, Torna, Bodrogköz-Ungvidék.

Híres felvidéki magyarok: Andrássy Gyula (politikus), Balassi Bálint (költő), Batthyány Lajos (miniszterelnök), Bercsényi Miklós (politikus, hadvezér), Blaha Lujza (operaénekes), Csontváry Kosztka Tivadar (festőművész), Dobó István (az egri várvédő, erdélyi vajda), Feketeházy János (hídépítő mérnök, a Szabadság híd tervezője), Jókai Mór (író), Kassák Lajos (költő, képzőművész), Madách Imre (drámaíró), Márai Sándor (író), Mikszáth Kálmán (író), II. Rákóczi Ferenc (erdélyi fejedelem, hadvezér), Reviczky Gyula (költő)